

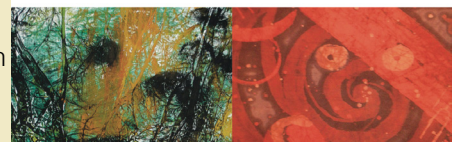
Text: Hartwig Knack

Manfred Brandstätter

Wirklichkeit künstlerisch zu interpretieren und somit auch die menschliche Perzeption kritisch zu hinterfragen sind Manfred Brandstätter große Anliegen. So entstehen Bilder, Grafiken und plastische Objekte, die – im figurativen wie auch abstrakten Stil ausgeführt – inhaltlich eine Einheit bilden und sich mit Fragen der Zwei- und Dreidimensionalität beschäftigen. Brandstätters Arbeiten faszinieren durch ihre narrative und deskriptive Kraft und drängen fortwährend zu Diskurs und Dialog.



zeit : sprung



Ingrid Loibl
Edgar Holzknecht

Manfred Brandstätter
Wilhelm A. Seibetseder

Ingrid Loibl

Das Motiv der weiblichen Figur ist in Ingrid Loibls Kunst allgegenwärtig. Als symbolisch aufgeladene Kürzel referieren ihre meist stilisierten und fragmentierten Frauenkörper auf persönliche Erinnerungen wie auch auf mythisch-märchenhafte Stoffe. Loibl reflektiert weibliche Rollenbilder in Geschichte und Gegenwart und versucht über das Themasppektrum „Erde und Frau“, die zauberhafte Landschaft des Dunkelsteiner Waldes gleichsam als archetypisches Bild zu erfassen.

Edgar Holzknecht

Im Fokus der Arbeit Edgar Holzknechts stehen Themen wie die menschliche Figur, Vegetabile Formen, Landschaft und Urbanität. Wichtig ist dem Künstler das Spannungsfeld zwischen Farbe, Form, Fläche und Raum. Die anfänglich gesetzten grafischen Schraffuren treten im Laufe des malerischen Aktes durch zahlreiche lasierende Farbschichten etwas in den Hintergrund ohne aber die ursprüngliche Bildstruktur wesentlich zu verändern.

Wilhelm Anton Seibetseder

Ausgangspunkt der Malerei Wilhelm Anton Seibetseders ist die Farbe, für die sich der Künstler situations- und gefühlsbedingt intuitiv entscheidet. Durch gestischen und pastosen Farbauftrag legt Seibetseder seinen Bildmotiven eine kompositorische Struktur zugrunde, die sich im Laufe des Arbeitsprozesses grundsätzlich nur noch wenig ändert. Die durchwegs abstrakten Motive lassen Assoziationen zu Landschaften und andere Gestaltungsformen der Natur zu.